



PROVINCIE
FLEVOLAND

Samenwerking voor integrale gebiedsontwikkeling

Voorlichtingsbijeenkomst
Provincie Flevoland en RVO

11 november 2024

Provinciehuis Flevoland Lelystad

Disclaimer

Voorliggende sheets zijn **ter informatie** bedoeld om u te informeren over de mogelijkheden van een nieuwe aanstaande subsidieregeling in het kader van het Gemeenschappelijk Landbouwbeleid (GLB) binnen de provincie Flevoland. In dit geval gaat het om de nieuwe subsidieregeling voor **Samenwerking voor integrale gebiedsontwikkeling** die opengesteld wordt tussen februari en april 2025.

Aan deze sheets kunnen geen rechten worden ontleend. Voor alle laatste informatie verwijzen wij naar onze website: flevoland.nl/glb. Op deze website wordt ook het betreffende **openstellingsbesluit** gepubliceerd. Dit openstellingsbesluit bevat uiteindelijk **alle voorwaarden van de subsidieregeling** die van toepassing zijn.

Programma

1. Welkomstwoord door gedeputeerden Klopman en Hofstra
2. Algemene inleiding subsidieregeling door Jan Rutten
3. Toelichting subsidie technische voorwaarden subsidieregeling door Edwin Leemhuis
4. Een krachtig landelijk gebied maken we samen door Saskia Veldman
5. Afsluiting met voorbeelden en inspiratie
6. Samen borrelen we na

Sheets worden na afloop beschikbaar gesteld

Vragen kunt u tijdens deze bijeenkomst gerust tussendoor stellen

Alle gestelde vragen komen na afloop in een Q&A beschikbaar

Welkomstwoord gedeputeerden Klopman en Hofstra



PROVINCIE
FLEVOLAND

Algemene inleiding GLB-subsidiereregeling Samenwerking voor integrale gebiedsontwikkeling

Jan Rutten

GLB-maatregel uitgelegd

- **Samenwerking voor integrale gebiedsontwikkeling**
- Paragraaf 6, hoofdstuk 2 Subsidieverordening Gemeenschappelijk Landbouwbeleid provincie Flevoland 2023-2027
- Subsidiemogelijkheden voor **uitvoering van gebiedsplannen** gericht op doelen voor **klimaat, milieu en biodiversiteit**
- Openstelling: **19 februari tot en met 24 april 2025**
- Subsidieplafond: **7,4 mln. euro**

GLB-maatregel uitgelegd

- Een integraal opgesteld gebiedsplan sluit aan bij ten minste een van de volgende doelen:
 - bijdragen aan beperking van **klimaatverandering**, door de uitstoot van broeikasgassen te verminderen, koolstofvastlegging te verbeteren of duurzame energie te bevorderen;
 - bevorderen van duurzame ontwikkeling of efficiënt **beheer van natuurlijke hulpbronnen zoals water, bodem en lucht**, door afhankelijkheid van chemische middelen te verkleinen;
 - bijdragen aan **beperken van biodiversiteitsverlies**, tot versterking van ecosysteemdiensten en instandhouding van habitats en landschappen.

GLB-maatregel uitgelegd

- Een gebiedsplan bestaat uit:
 - **Productieve investeringen** van landbouwers
 - **Niet productieve investeringen** op en buiten landbouwbedrijven
-
- Activiteiten voor **kennisoverdracht**
 - Voorbereiding en uitvoering van **ruilverkaveling/kavelruil**
 - Ontwikkelen van **innovatieve ideeën/concepten**
 - **Draagvlakontwikkeling en samenwerking**

Voorbeelden van productieve investeringen van landbouwers

- mestverwerkingsystemen
- precisieberegening
- elektrische machines of werktuigen
- vergistingsinstallaties

Voorbeelden van niet-productieve investeringen door *landbouwbedrijven*

- herstel en aanleg singels
- houtwallen, heggen, hagen, bosjes, solitaire bomen
- dobben en drenkpoelen
- herstel en aanleg van akkerranden, struweelranden, vogelakkers en natuurvriendelijke oevers
- herstel beplanting agrarische erven

Voorbeelden van niet-productieve investeringen door *niet-landbouwbedrijven*

- investeringen t.b.v. het uitvoeren van herstelmaatregelen en (grootschalige) inrichting van gebieden die bijdragen aan verbetering van de waterhuishouding, natuur, klimaatmitigatie en -adaptatie en biodiversiteit
- investeringen in waterlopen, (op)vaarten en cultuurlandschappelijk slotenpatroon
- herstel en aanleg natuurvriendelijke oevers

GLB-maatregel uitgelegd

- Een gebiedsplan beschrijft:
 - afbakening, analyse en uitdagingen gebied;
 - beoogde activiteiten voor gebied;
 - aangetoond draagvlak uit gebied;
 - verschillende partijen die betrokken zijn bij integrale gebiedsplan;
 - organisatiestructuur van samenwerkingsverband;
 - belanghebbenden en relatie met belanghebbenden bij gebiedsplan;
 - wijze van monitoring en evaluatie voortgang project;
 - wijze waarop over resultaten wordt gerapporteerd.

GLB-maatregel uitgelegd

- Samenwerking:
 - Minimaal **drie landbouwers**
 - Als ook kennisoverdracht, dan is ook een **kennisaanbieder** vertegenwoordigd
 - **Samenwerkingsovereenkomst**
 - Afspraken over **taken, verantwoordelijkheden en bevoegdheden**
 - Vastleggen **begroting en financiering en ieders aandeel daarin**
 - Vastleggen **penvoerder**

Selectiecriteria beoordeling gebiedsplannen

Ambitieniveau gebiedsplan

- In hoeverre sluit het gebiedsplan aan bij de **doelen over klimaat, milieu en biodiversiteit** en doelen van provincie, gemeenten of waterschap? Hoe meer doelen geraakt worden, hoe hoger gescoord kan worden.

Diversiteit en aantal partijen in samenwerkingsverband

- Hoeveel **verschillende type partners** zijn betrokken als projectpartner in het samenwerkingsverband? Hoe meer verschillende partners aan boord zijn, hoe hoger gescoord kan worden.

Draagvlak voor het gebiedsplan

- Hoeveel **verschillende gebiedspartijen** van buiten het samenwerkingsverband maar die wel een belang hebben bij de uitvoering van het gebiedsplan, is het draagvlak voor het gebiedsplan aangetoond? Van hoe meer gebiedspartijen het draagvlak aangetoond is, hoe hoger gescoord kan worden.

Effectiviteit van de opgenomen activiteiten

- In hoeverre **dragen de opgenomen activiteiten effectief bij** aan de beleidsdoelen klimaat, milieu en biodiversiteit en wordt daarbij gebruik gemaakt van **kritische prestatie-indicatoren** voor doelsturing, hoe meer aan doelen wordt bijgedragen en wanneer gebruik gemaakt wordt van kritische prestatie-indicatoren, hoe hoger gescoord kan worden.

Selectiecriteria beoordeling gebiedsplannen

Efficiëntie van de uitvoering van de activiteiten

- In hoeverre wordt slim ingezet op **inzet van geld, kennis, kunde en overige middelen**? Is voldoende expertise en ervaring in huis bij de betrokken projectpartners en wat is de verhouding tussen de investeringskosten en de proceskosten? Hoe meer elementen geraakt worden, hoe hoger gescoord kan worden.

Haalbaarheid van de activiteiten

- In hoeverre is de uitvoering van het gebiedsplan als **haalbaar** te beschouwen, is aandacht besteed aan risicobeheer, zijn vergunningen rond en getuigt het plan van een projectmatige en lerende aanpak? Hoe meer elementen geraakt worden, hoe hoger gescoord kan worden.

Mate van urgentie van de activiteiten

- In hoeverre zijn de voorgenomen activiteiten in het gebiedsplan **onderdeel van een in de regio noodzakelijke opgave** voor de doelen klimaat, milieu of biodiversiteit en die op een zekere termijn uitgevoerd moeten worden? Hoe urgenter dit is aangegeven, hoe hoger gescoord kan worden.

Selectiecriteria nader geduid

	Selectie criterium	Weging	Te behalen punten	Max. punten
1	Ambitieniveau gebiedsplan	2	0-5	10
2	Diversiteit samenwerking	2	0-5	10
3	Draagvlak voor gebiedsplan	3	0-5	15
4	Effectiviteit activiteiten gebiedsplan	2	0-5	10
5	Efficiëntie activiteiten gebiedsplan	2	0-5	10
6	Haalbaarheid activiteiten gebiedsplan	3	0-5	15
7	Urgentie activiteiten gebiedsplan	1	0-5	5
			Maximaal te behalen score	75

- Beoordeling gebiedsplannen aan de hand van voorgaande **beoordelingsaspecten** bij **selectiecriteria**
- **Een aanvraag moet minimaal een 6 scoren: 45** van de maximaal 75 te behalen punten.
- Beoordeling door een **onafhankelijke adviescommissie**

Subsidie

- De subsidie kan bestaan uit:

Min.
75%

- **Productieve investeringen** (40%)
- **Niet productieve investeringen** van landbouwers en andere gebiedspartijen (70-100%)

Max.
25%

- Activiteiten voor **kennisoverdracht** (80%)
- Voorbereiding en uitvoering van **ruilverkaveling/kavelruil** (100%)
- Ontwikkelen van **innovatieve ideeën/concepten** (100%)
- **Draagvlakontwikkeling en samenwerking** (100%)

	Partner	Begroting		
		Eigen kosten	Derden	Totaal
Projectactiviteiten				
Verbeteren hydrologisch systeem				
Kennisoverdracht	Landbouwer 1	€ 5.000	€ 10.000	€ 15.000
	Waterschap	€ 5.000	€ 5.000	€ 10.000
Niet-productieve investeringen				
	Landbouwer 2	€ 50.000	€ 500.000	€ 550.000
Project- en procesmanagement	Gemeente		€ 10.000	€ 10.000
	Totaal			€ 585.000
Realiseren groen-blauwe dooradering				
Niet-productieve investeringen				
	Landbouwer 2	€ 20.000	€ 70.000	€ 90.000
	Landbouwer 3	€ 5.000	€ 40.000	€ 45.000
	Natuurorganisatie	€ 5.000	€ 15.000	€ 20.000
	Totaal			€ 155.000
Optimaliseren en nutriëntenkringloop				
Onderzoek	Onderzoeksorganisatie	€ 5.000	€ 25.000	€ 30.000
Productieve investeringen	Landbouwer 2	€ 50.000	€ 100.000	€ 150.000
Project- en procesmanagement	Gemeente		€ 5.000	€ 5.000
	Totaal			€ 185.000
Oriënteren nieuwe verdienmodellen				
Productieve investeringen	Landbouwer 1	€ 50.000	€ 450.000	€ 500.000
Innovatie	Landbouwer 2	€ 10.000	€ 140.000	€ 150.000
Project- en procesmanagement	Gemeente		€ 10.000	€ 10.000
	Totaal			€ 660.000
	Totaal	€ 205.000	€ 1.380.000	€ 1.585.000

	Partner	Begroting		
		Eigen kosten	Derden	Totaal
	Landbouwer 1	€ 55.000	€ 460.000	€ 515.000
	Landbouwer 2	€ 130.000	€ 810.000	€ 940.000
	Landbouwer 3	€ 5.000	€ 40.000	€ 45.000
	Waterschap	€ 5.000	€ 5.000	€ 10.000
	Natuurorganisatie	€ 5.000	€ 15.000	€ 20.000
	Onderzoeksorganisatie	€ 5.000	€ 25.000	€ 30.000
	Gemeente	€ -	€ 25.000	€ 25.000
	Totaal	€ 205.000	€ 1.380.000	€ 1.585.000

	Subsidie%	Dekking		Totaal
		Subsidie	Eigen bijdrage	
	80%	€ 12.000	€ 3.000	€ 15.000
	80%	€ 8.000	€ 2.000	€ 10.000
	70%	€ 385.000	€ 165.000	€ 550.000
	100%	€ 10.000	€ -	€ 10.000
		€ 415.000	€ 170.000	€ 585.000
	70%	€ 63.000	€ 27.000	€ 90.000
	100%	€ 45.000	€ -	€ 45.000
	100%	€ 20.000	€ -	€ 20.000
		€ 128.000	€ 27.000	€ 155.000
	100%	€ 30.000	€ -	€ 30.000
	40%	€ 60.000	€ 90.000	€ 150.000
	100%	€ 5.000	€ -	€ 5.000
		€ 95.000	€ 90.000	€ 185.000
	40%	€ 200.000	€ 300.000	€ 500.000
	100%	€ 150.000	€ -	€ 150.000
	100%	€ 10.000	€ -	€ 10.000
		€ 360.000	€ 300.000	€ 660.000
		€ 998.000	€ 587.000	€ 1.585.000

	Partner	Dekking		Totaal
		Subsidie	Eigen bijdrage	
	Landbouwer 1	€ 212.000	€ 303.000	€ 515.000
	Landbouwer 2	€ 658.000	€ 282.000	€ 940.000
	Landbouwer 3	€ 45.000	€ -	€ 45.000
	Waterschap	€ 8.000	€ 2.000	€ 10.000
	Natuurorganisatie	€ 20.000	€ -	€ 20.000
	Onderzoek	€ 30.000	€ -	€ 30.000
	Proces	€ 25.000	€ -	€ 25.000
	<i>Investerings</i>	€ 773.000	77%	
	<i>Proces</i>	€ 225.000	23%	
	Totaal	€ 998.000	€ 587.000	€ 1.585.000



PROVINCIE
FLEVOLAND

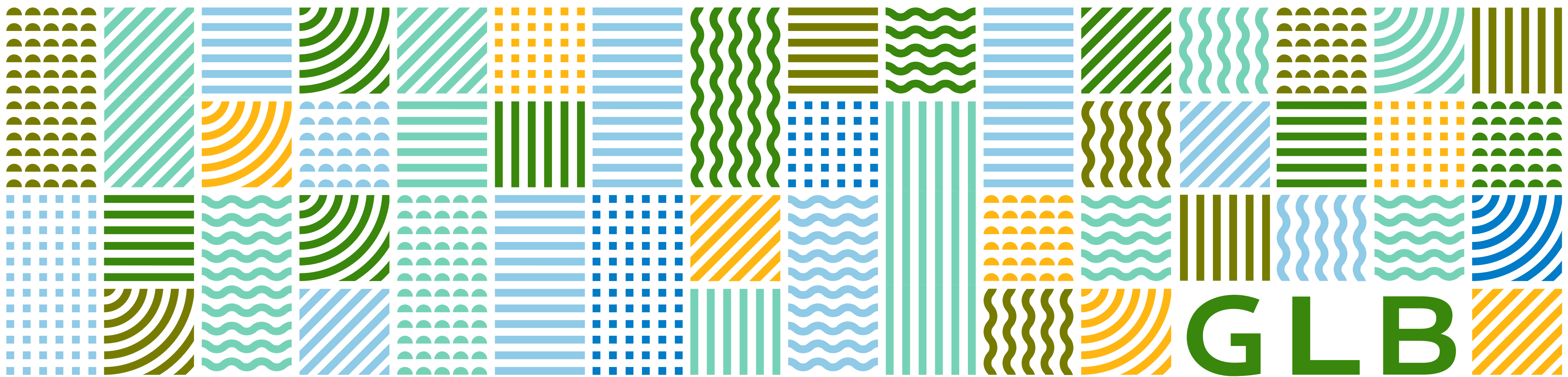
Toelichting subsidie technische voorwaarden subsidieregeling

Edwin Leemhuis



Rijksoverheid

Uitleg en aandachtspunten Aanvraagprocedure



Rijksdienst voor Ondernemend Nederland (RVO)

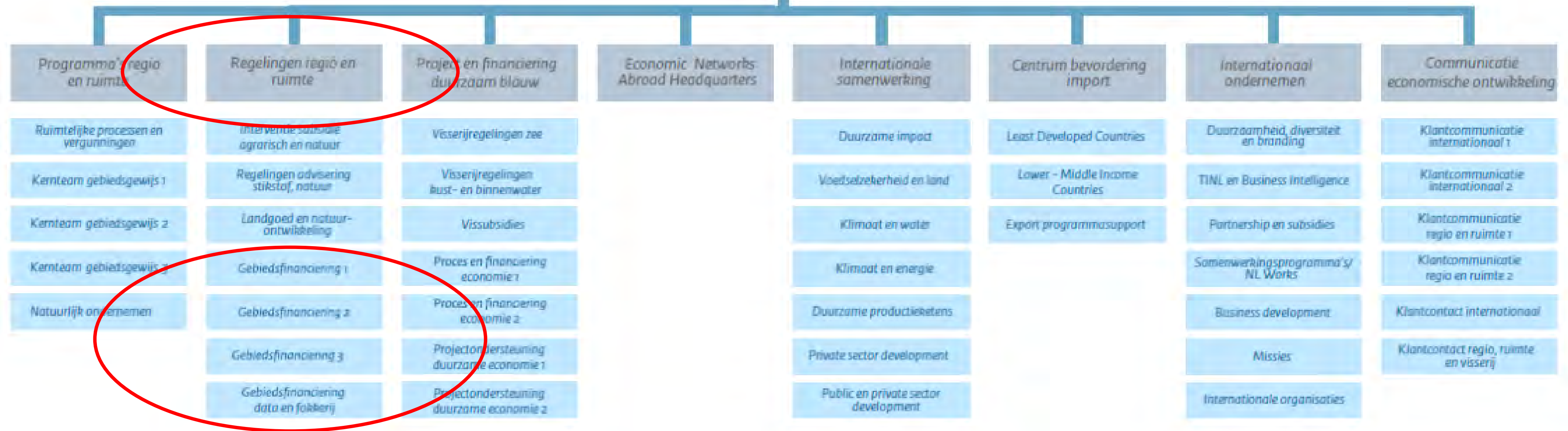
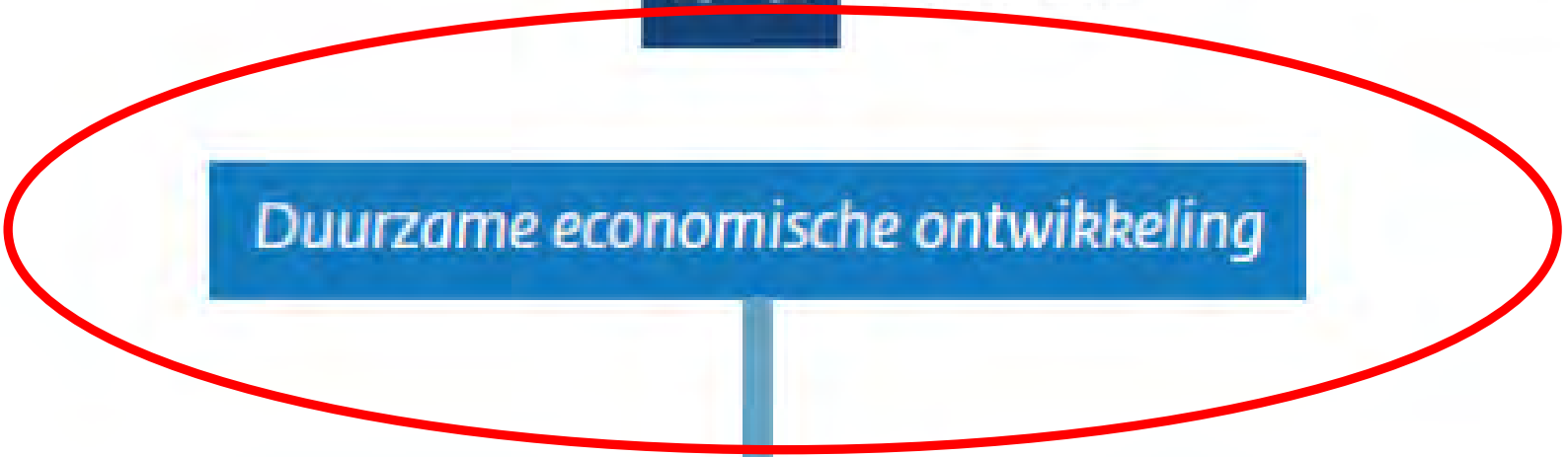
Organogram Directie DEO (HDD)
per 1-1-2025



Rijksdienst voor Ondernemend Nederland

Legenda

- Hoofddirectie
- Directie
- Afdeling
- Team



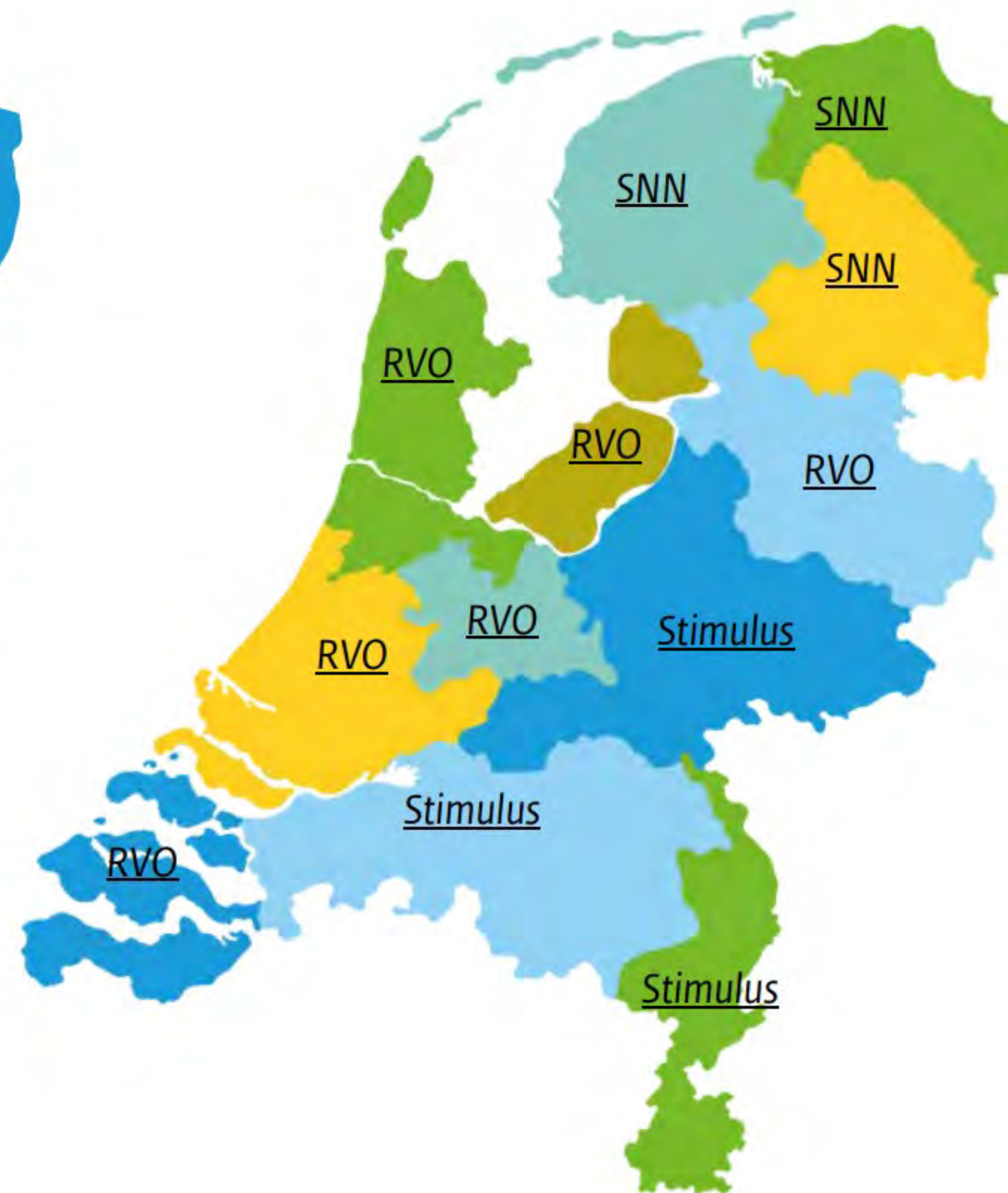
Rijksdienst voor Ondernemend Nederland (RVO)

Uitvoerder subsidieregelingen

Nationaal



Regionaal



Vorbereiding indienen aanvraag

Website: www.rvo.nl/subsidies-financiering/samenwerken-integrale-gebiedsontwikkeling-sig-provincies

Voor vragen [Contact \(rvo.nl\)](http://www.rvo.nl/contact) -> via chat, telefonisch en email

Formats:

- Projectplan
- Samenwerkingsovereenkomst
- Begroting

Aanvraag indienen

- mijn.RVO.nl



Belangrijk!

Heeft u E-herkenning 2+?

Zijn alle deelnemers geregistreerd bij RVO?

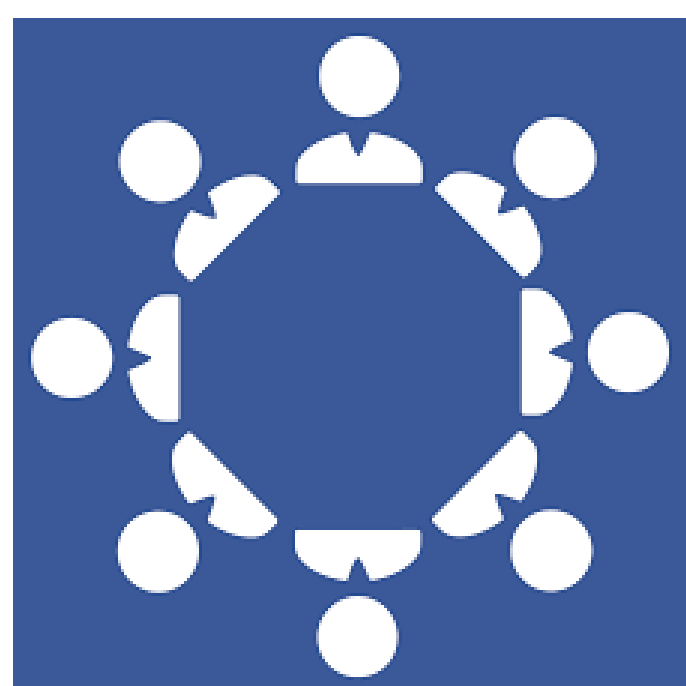
Beoordelingsproces RVO (1)



We controleren op
volledigheid en
voorwaarden

Na indiening: acceptatiefase

- Is de aanvraag volledig
 - Is voldaan aan o.a. doelgroep en overige instapeisen
 - **Aangevraagde subsidie minimaal € 125.000, maximaal € 1.000.000**
 - De subsidie voor de kosten van een 4-tal activiteiten bedraagt **maximaal 25%** van de totale voor de uitvoering van het gebiedsplan **verstrekte** subsidie
- > Let op! Deze eis geldt dus ook bij vaststelling!



Na sluitingsdatum: Beoordelingsfase Adviescommissie

- Inhoudelijke beoordeling door Adviescommissie op selectiecriteria
- Rangschikking projectaanvragen op basis van voldoende score
 - Afwijzing minimum score niet gehaald
 - Afwijzing op budget

Beoordelingsproces RVO (2)



Na rangschikking Adviescommissie:

- Inhoudelijk beoordeling door RVO
Belangrijk! Onderbouwing (o.a. offertes) en toelichting op begroting



Besluit (22 weken na sluitingsdatum):

- Afwijzing
- Toewijzing
- Uitbetaling voorschot 50%

Na besluit

- Indienen voortgangsrapportage (minimaal 1 x per jaar)
- Indienen verzoek om deelbetaling (maximaal 1 x per jaar)

We sturen u een beslissing per brief

Wijzigingen (1)

Hoofregel:

Meld wijzigingen altijd eerst voordat u begint en meld onverwijld!

> Schriftelijk, via het meldingsformulier wijzigingen (door penvoerder)

Tijdens openstellingsperiode

- Inhoudelijke wijzigingen zijn toegestaan
- Ná indiening: u mag starten met de uitvoering van het project
- Nog niet ingediend? Ga nog geen verplichtingen aan of neem een *subsidie voorbehoud* op!
- Ingediend en RVO is gestart met beoordeling > *z.s.m. melden!*

Ná sluitingsdatum

- *Tender!* Ingediend is ingediend. Wijziging ná sluiting 17:00 uur > te laat
- *Inhoudelijke* wijzigingen zijn niet meer toegestaan (een gewijzigd projectplan kan bijvoorbeeld niet meer)
- *Procedurele* informatie kan nog worden aangevuld (bijvoorbeeld een ontbrekende MKB verklaring)

Wijzigingen (2)

Na verlening:

- Wijzigingen *onverwijld* melden, wacht hier niet mee!
- Meldplicht (art 1.15, 2^e lid) als *activiteiten*
 - *Niet tijdig* worden uitgevoerd (niet binnen projectperiode)
 - *Niet* worden uitgevoerd
 - *Niet geheel* worden uitgevoerd
- Idem voor de *verplichtingen*, *niet*, *niet tijdig*, *niet geheel*
- Indienen wijzigingsverzoek (art 1.22): via wijzigingsformulier
 - Wijzigingsverzoek *eerst indienen voordat ermee wordt gestart*
 - Wijziging score > niet lager dan de (minimum) scoredrempel
 - Wijziging rang > niet lager dan waarop subsidieplafond is bereikt

Kosten en wijze van verantwoording (1)

Subsidiabele kosten (art 1.8)

- a. loonkosten
- b. eigen arbeid
- c. bijdragen in natura
- d. afschrijvingskosten
- e. andere kosten waarvoor een factuur of document met gelijkwaardige bewijskracht kan worden overlegd.

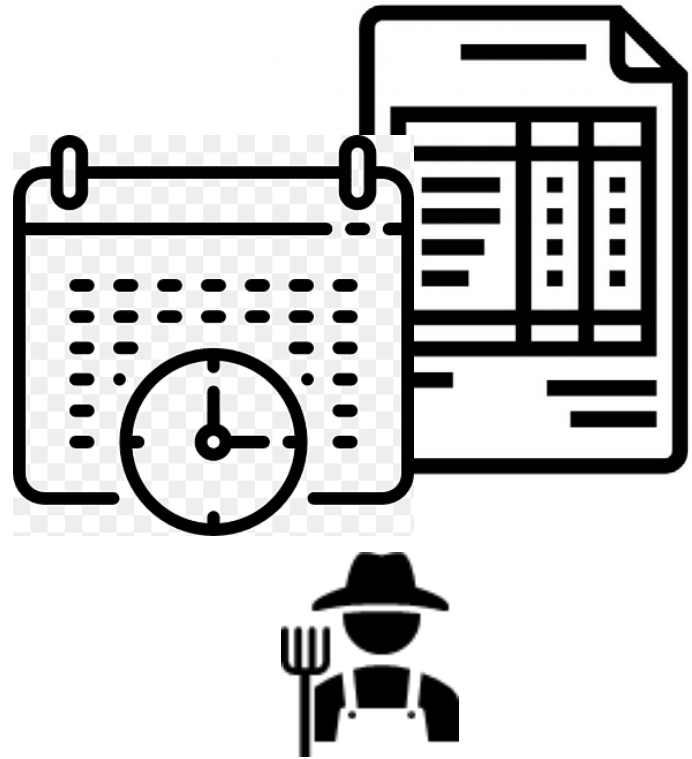
Niet subsidiabele kosten

- Zie art 1.10 provinciale verordening
- Aanvullend in openstellingsbesluit art 8:
 - Investerings van 2 mln of meer voor aanleg of verbetering infrastructuur
 - Uitgezonderd: investeringen in het watersysteem met als doel verbetering waterkwaliteit

Kosten en wijze van verantwoording (2)

- Verantwoording kosten en declaratie loopt [via penvoerder](#)
- Bewijslast uren en overige kosten ligt bij afzonderlijke deelnemers
- [Alleen subsidie arrangement 3 \(> 125.000\)](#) is van toepassing (art 1.7, 1^e lid c)
- Begroting met [verantwoording alle kosten](#)
- [Integrale beoordeling](#) van alle kosten door RVO (geen deelwaarneming)
- Indien Vaststellingsverzoek [binnen 13 weken](#) na afloop projectperiode (zie art 1.21, arrangement 3)

Kosten en wijze van verantwoording (3)



Arbeidskosten:

- Uurtarief Eigen arbeid: € 50,-
- Uurtarief Loonkosten:
 - Op basis van bruto jaarloon medewerker (conform art 1.9 lid 2)
 - Géén vaste tarieven, art 1.9 lid 1 onder b is niet van toepassing
 - Géén IKS
- Verantwoording o.b.v. loonstroken en urenregistraties
- Geldt voor alle deelnemers in samenwerkingsverband



Overige kosten:

Gemaakte en betaalde kosten verantwoorden middels facturen en betaalbewijzen

Verantwoording door alle deelnemer(s) die kosten hebben gemaakt



Info openstellingen, aanvraagprocedure en formats op website RVO:

www.rvo.nl/subsidies-financiering/samenwerken-integrale-gebiedsontwikkeling-sig-provincies

VRAGEN?

Email: plattelandsinterventies@rvo.nl

Contact opnemen met RVO?



chatbutton op
onze website



088 042 42 42



contactformulier op
onze website





PROVINCIE
FLEVOLAND

**Een krachtig landelijk gebied
maken we samen**

Saskia Veldman

Meer informatie

Belangrijke links

- Alle informatie over alle komende regelingen: **flevoland.nl/glb**
- Meer informatie over gebiedsgericht samenwerken in Flevoland: **[flevoland.nl/landelijk gebied](https://flevoland.nl/landelijk_gebied)**
- Verordening Europese landbouwsubsidies GLB provincie Flevoland, let op paragraaf 6 uit hoofdstuk 2: **lokaleregelgeving.overheid.nl/CVDR710138/2**
- Loket: **rvo.nl/glb**

Voor meedenken in het gebiedsproces? > **landelijkgebied@flevoland.nl**

Meer beleidsinhoudelijke vragen? > **glb@flevoland.nl**

Subsidie technische vragen? > **plattelandsinterventies@rvo.nl**

Publicatie van het openstellingsbesluit met alle definitieve voorwaarden wordt eind november 2024 verwacht.